



# RUCHENBERG

Ein Ferienhaus mitten in der Natur. Mitten in der Schweiz. Umgeben von Wäldern und Wiesen. Mit herrlichem Blick auf den Vierwaldstättersee und die Zentralschweizer Alpen. Mit viel Platz. Mit viel Sonne. Mit einem grossen Freizeitangebot in der nahen Umgebung. Eben mit allem, was es für unvergesslich schöne Naturferien braucht.

Das Haus Ruchenberg bietet Platz für max. 42 Personen und ist ein optimales Feriengziel für naturverbundene Einzelpersonen, Gruppen, Institutionen und Familien, die ihr Ferienprogramm am liebsten selber bestimmen.

Das Dorf Gersau und der See sind 4 Kilometer entfernt und zum Wandern, Biken und Klettern gibt es in der nahen und fernerer Umgebung rund um den Vierwaldstättersee unzählige Möglichkeiten.

Raumaufteilung siehe Folgeseite.



Arche Stiftung  
6442-Gersau  
archestiftung@gmx.ch

Reservierungen unter  
+41 (0)76 569 45 88

[arche-stiftung.ch](http://arche-stiftung.ch)



# RUCHENBERG

Das Haus Arche bietet 4 Schlafzimmer und ein Schlaflager mit insgesamt 24 Betten, eine grosse, neu erstellte Küche mit Töggelikasten im Vorraum, ein Badezimmer mit Dusche und WC, ein Badezimmer mit Badewanne/Dusche und Doppel-Lavabo, zwei separate WC's, ein grosser Gemeinschaftsraum mit Cheminée, Kachelofen, Teeküche, grossem Esstisch, gemütlichen Sitzmöbeln, Klavier, Stereoanlage, angrenzender Sonnenterrasse und kleinem Balkon.

Im Bauernhaus stehen 5 Schlafzimmer und ein bequemes Bettsofa mit insgesamt 18 Betten, eine Küche, ein Badezimmer mit Dusche und WC, ein Waschraum, eine Bauernstube mit Kachelofen sowie eine Terrasse zur Verfügung.

## Preise:

Erwachsene: CHF 35.-/pro Tag  
(Inklusive Kurtaxe, Ökozuschlag, biologische Pflege- und Reinigungsmittel, Waschmaschine.)

Kinder (6-12 J.): CHF 10.-/pro Tag  
Bettwäsche: CHF 10.-

Wochenpreise und ganze Liegenschaft auf Anfrage.

Sie möchten mehr wissen oder haben sich spontan für Ferien auf dem Ruchenberg entschieden? Seraina Burri nimmt unter Telefon +41 (0)76 596 45 88 oder [archestiftung@gmx.ch](mailto:archestiftung@gmx.ch) gerne Ihre Fragen respektive Ihre Buchung entgegen

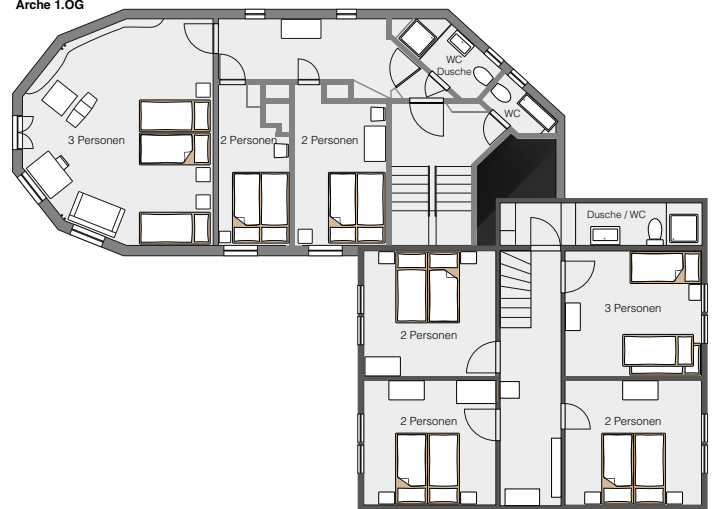
Weitere Infos auch unter [arche-stiftung.ch](http://arche-stiftung.ch)

Arche 2. OG



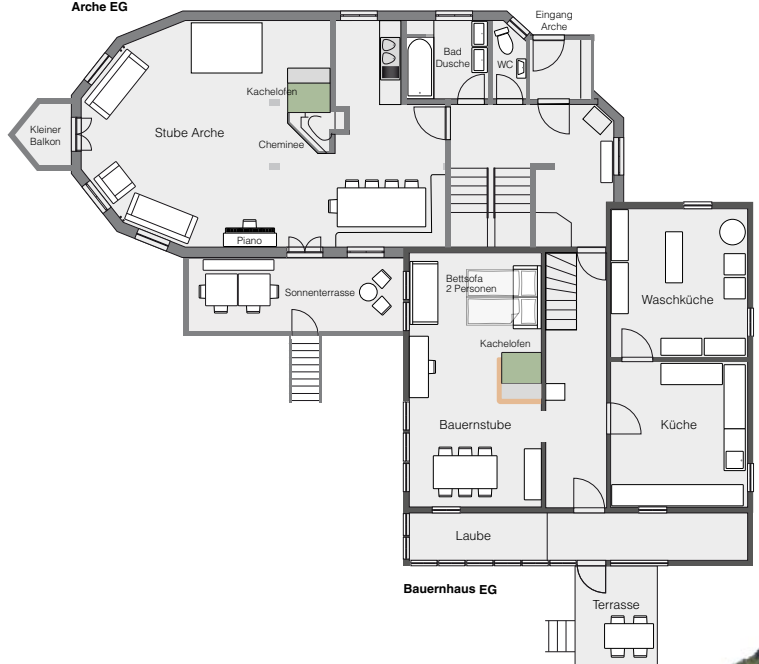
Bauernhaus 2. OG

Arche 1. OG



Bauernhaus 1. OG

Arche EG



Bauernhaus EG

